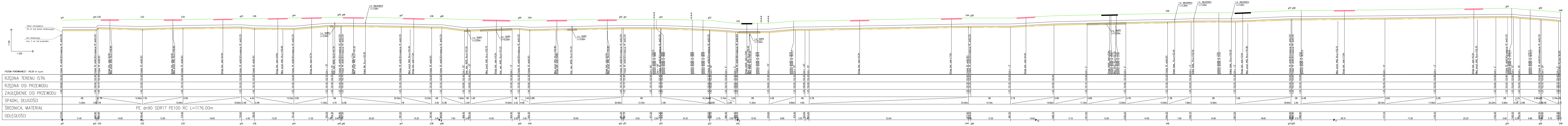


Profil podłużny gazociągu s/c – sieć cz. 3  
skala 1:100/250



Nazwa inwestycji: "Rozbudowa drogi powiatowej nr 1113R relacji Stale - Chmielów - Dąbrowica w miejscowości Chmielów od drogi powiatowej nr 1110R do drogi gminnej dz. nr ewid. 2690/1 obręb Chmielów"		Stadium: Projekt Budowlany	
Nazwa rysunku: PROFIL PODŁUŻNY SIECI GAZOWEJ S/C		Data: 07.2025	
Projektant: inż. Anna Małyszewska ul. W. Piłsudskiego 10 41-010 Chmielów tel. 71 731 11 11 e-mail: amalysz@wp.pl		Skala: 1:100/250	
Sprawdzający: inż. Krzysztof Buczyński ul. W. Piłsudskiego 10 41-010 Chmielów tel. 71 731 11 11 e-mail: kbuczy@wp.pl		Nr rysunku: 5	